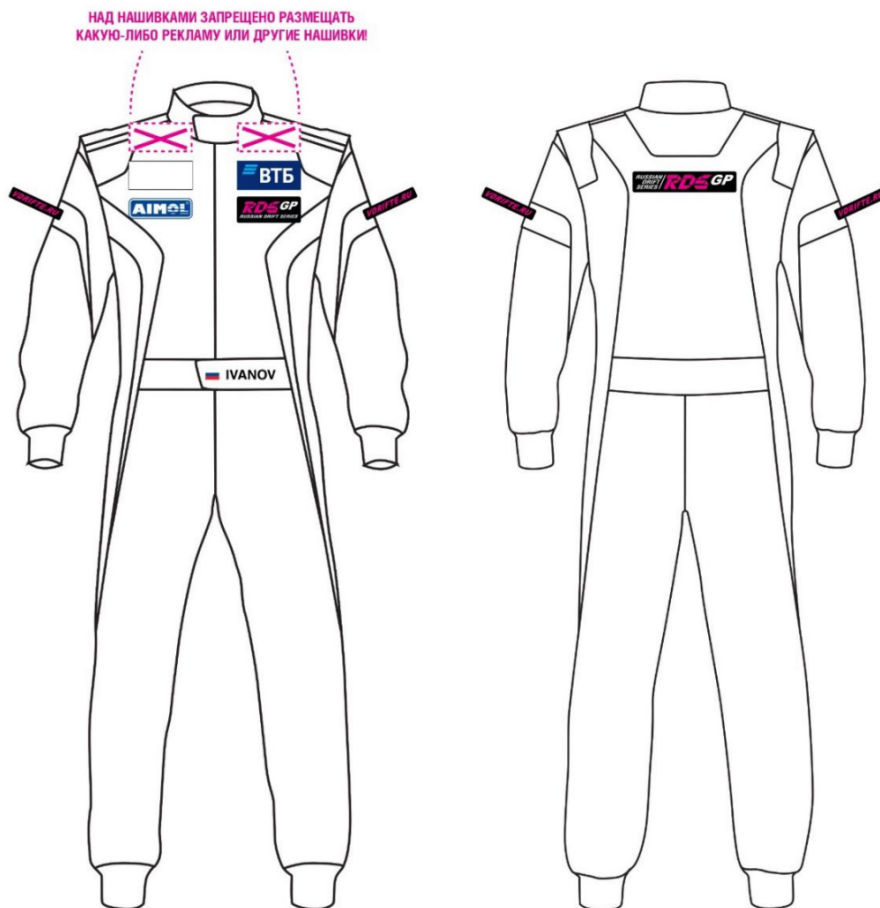


ПРИЛОЖЕНИЕ № 3 - Схема оформления автомобиля и комбинезона



При самостоятельном производстве заявителем и/или нанесении нашивок на комбинезон они должны соответствовать следующим требованиям:

RDS GP CMYK: 0 100 0 0 RGB: 236 / 0 / 140 HEX: #ec008c Pantone Process Magenta C
AIMOL CMYK: 100 80 0 8 RGB: 3 70 150 HEX: #034696 Pantone 280 C
BTB CMYK: 100 0 0 0 RGB: 0 159 223 HEX: #009FDF Pantone Process Cyan
BTB CMYK: 100 80 0 30 RGB: 10 41 115 HEX: #0A2973 Pantone 288



BTB - 123x56мм.



AIMOL - 123x40мм.



RDS GP - 123x50мм.

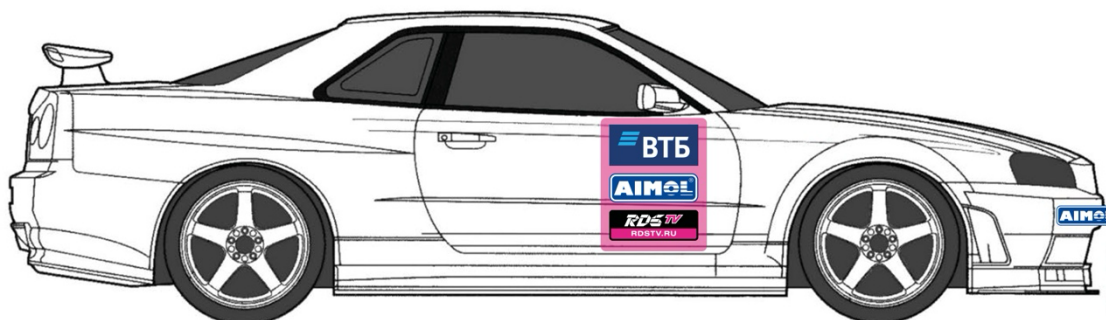
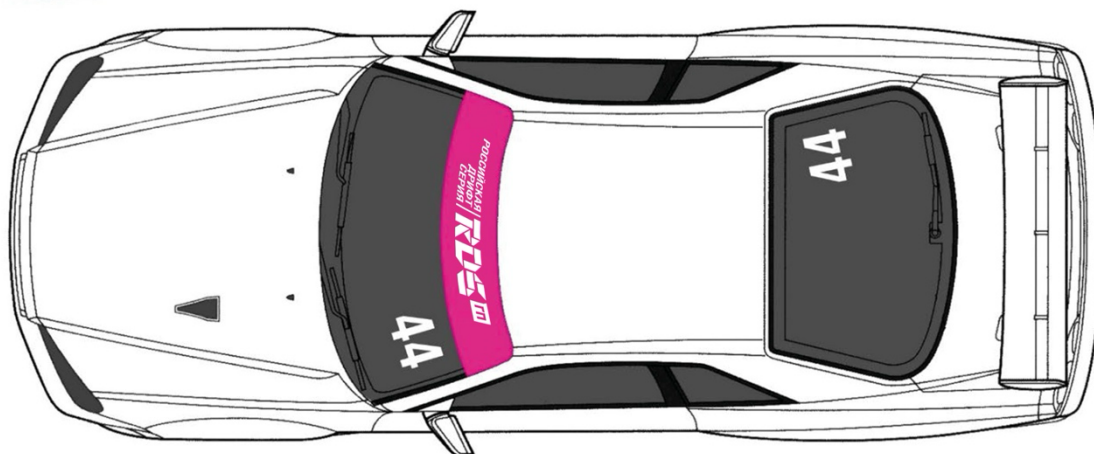
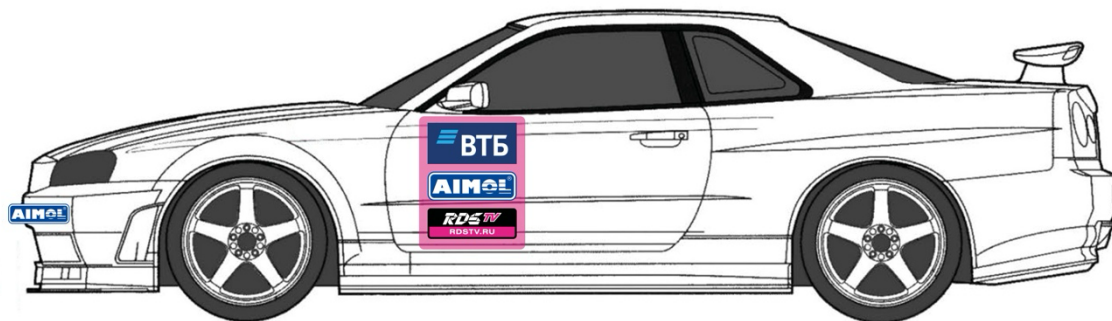


RDS GP - 200x40мм.



vdrifte.ru - 120x29мм.

СХЕМА ОБЯЗАТЕЛЬНОЙ РЕКЛАМЫ НА АВТОМОБИЛЕ



Место, зарезервированное для рекламы Организатора.
Общий размер 380×500 мм



380×173 мм



380×123 мм



380×132 мм



185×60 мм